

Aparelho para Costura Circular

Configurações da máquina:

Tensão da linha: Auto ou padrão
Agulha: #11/75
Pressão do calcador: Reduza levemente a pressão do calcador

Indicado para personalização e diferenciação de peças de vestuário e artesanato

O aparelho para costura circular é ideal para costurar círculos utilizando o ponto reto, ziguezague, pontos decorativos ou letras costuradas.

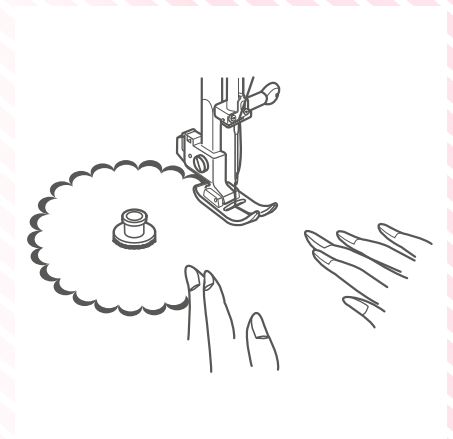
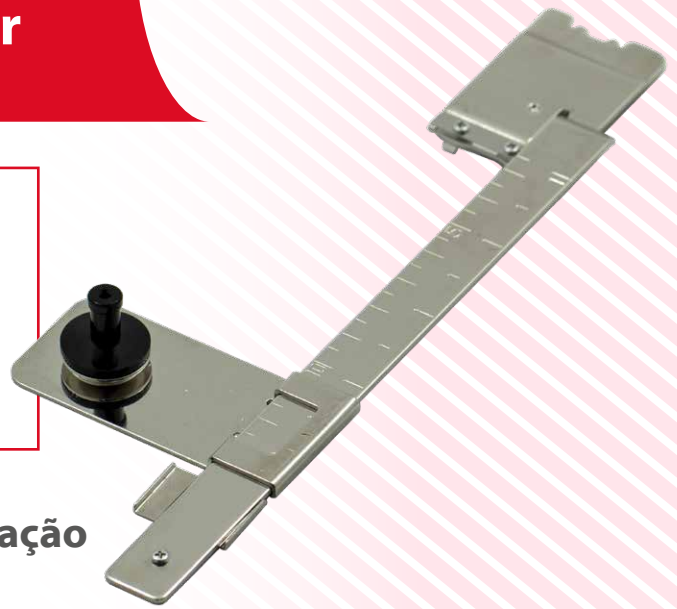
Com este aparelho você poderá costurar círculos com diâmetro de até 26 cm.

Muito popular na costura decorativa, este aparelho é um acessório essencial para o artesanato em geral, pois permite personalizar e criar peças únicas e diferenciadas.

Importante:

Este acessório é compatível com os modelos que possuem a tampa da caixa da bobina do mesmo tamanho da imagem abaixo.

Por favor confira o tamanho da tampa da caixa da bobina antes de adquirir esta peça.



Código: **202106009**

Indicado para:

Máquinas de costura eletrônica com lançadeira horizontal com chapa da agulha simples, sem sistema de passagem fácil da linha da bobina

Modelos:

- 2018DC	- 4120QDC	- 8200QCP
- 2030DC	- 7700QCP	- 8900QCP
- 2030QDC	- MC6500P	
- 3160QDC	- MC6600P	

Embalagem: Contém 1 aparelho

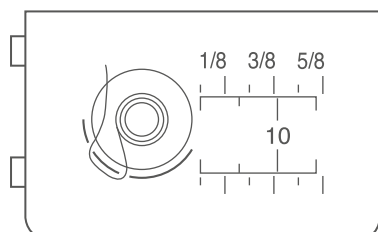
Código EAN: 7898586210219

JANOME

Aparelho para Costura Circular

Verificando a chapa de acrílico da bobina:

Este acessório é compatível com os modelos que possuem a tampa da caixa da bobina do mesmo tamanho da imagem abaixo.

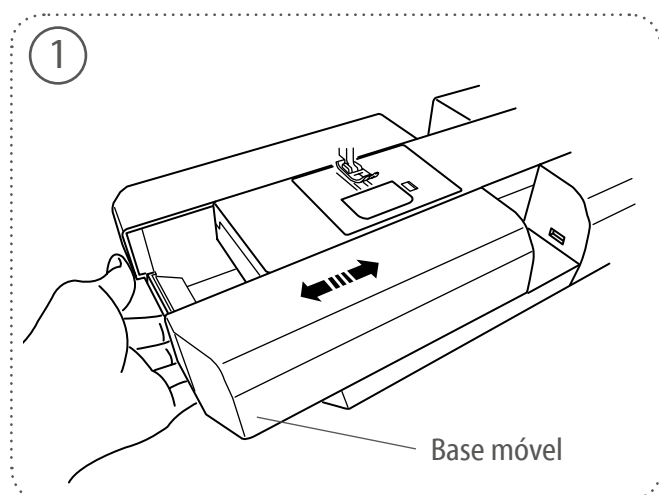


Tamanho real

⚠ Atenção:

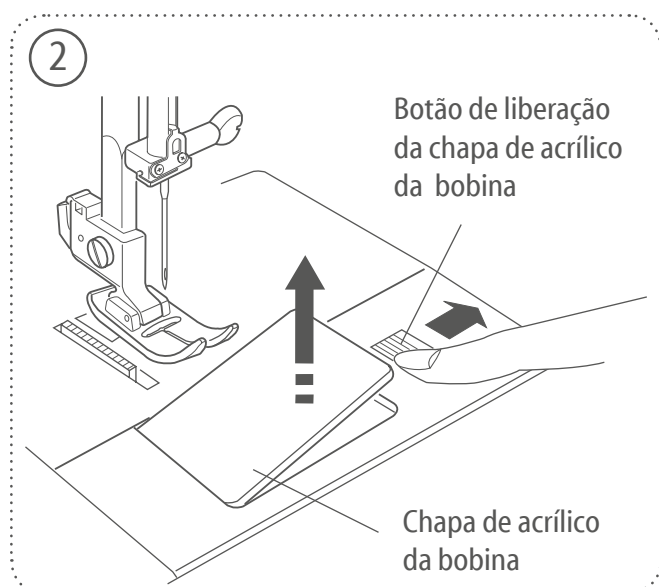
- * Lembre-se de apertar o botão de travamento (bloqueio) da máquina para encaixar e desencaixar o aparelho.
- * Para modelos sem o botão de travamento da máquina, desligue o interruptor de energia (liga/desliga) para encaixar e desencaixar o aparelho.

Instalando:



- ① Para facilitar o encaixe, você pode remover a mesa extensora ou a base móvel.

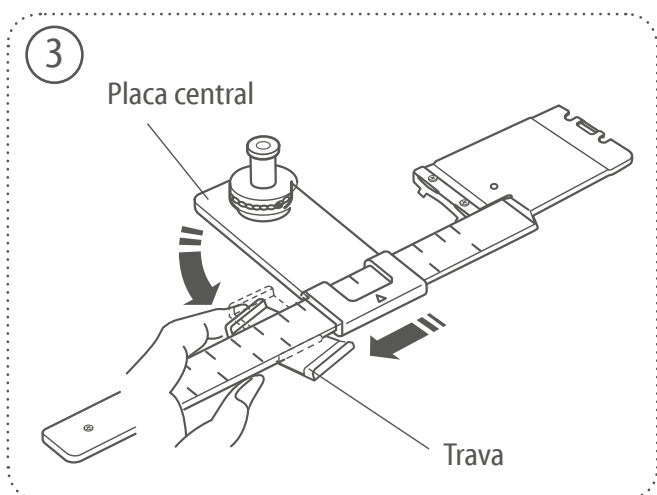
* A imagem da base móvel pode variar de acordo com o modelo da máquina. Em caso de dúvida consulte o manual da sua máquina para informações de como remover a base móvel.



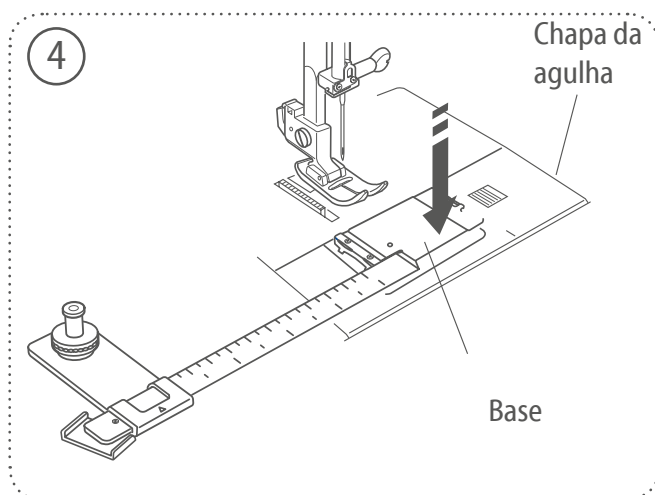
- ② Mova o botão de liberação da chapa de acrílico da bobina para a direita e remova a chapa de acrílico da bobina.

* Lembre-se de guardar a chapa de acrílico da bobina em um local seguro para que não sofra avarias.

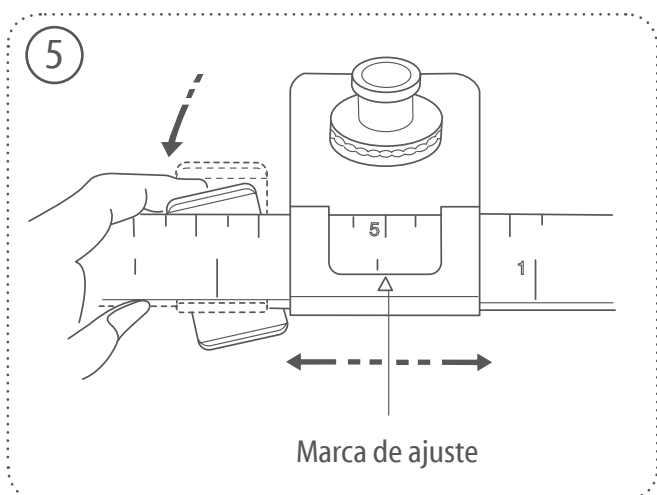
Aparelho para Costura Circular



Empurre a trava na direção da seta para soltar a placa central. Deslize a placa central para esquerda o máximo possível.



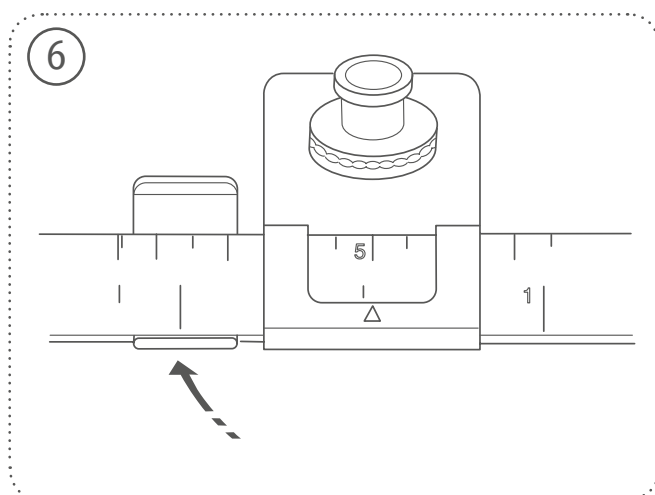
Encaixe a base na abertura da chapa de acrílico da bobina na chapa da agulha e pressione o aparelho para baixo na direção da seta para fixar o aparelho.



Alinhe o diâmetro desejado com a marca de ajuste deslizando a placa central.

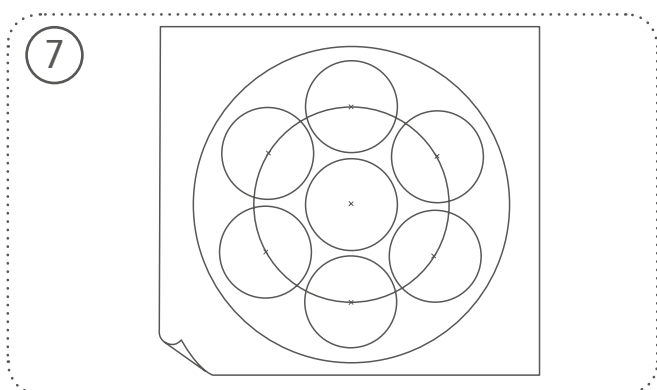
* A escala superior é indicada em centímetros (cm) e a escala inferior em polegadas (pol).

* A escala corresponde ao raio do círculo costurado com o ponto reto na posição central da agulha.



Fixe a placa central na posição desejada empurrando a trava na direção da seta.

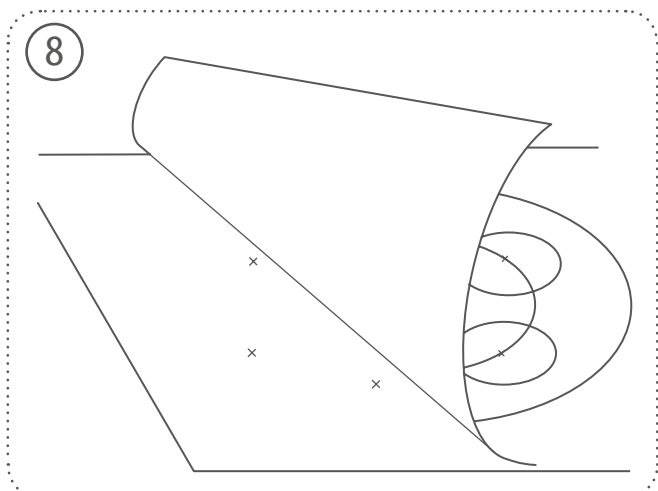
Encaixe novamente a mesa extensora ou a base móvel na máquina.



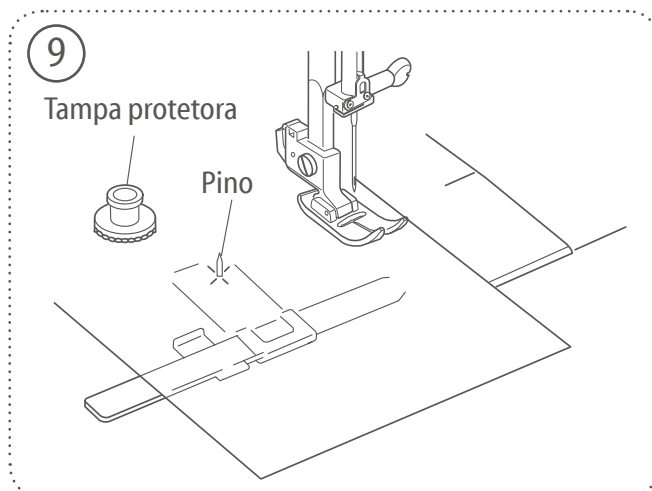
Desenhe círculos em um papel com a ajuda de um compasso.

Exemplo de modelo:
Criando uma combinação de círculos conforme imagem.

Aparelho para Costura Circular



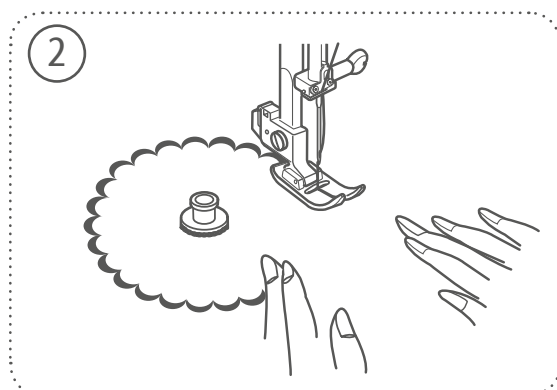
8
Marque o centro de cada círculo do desenho sobre o tecido utilizando giz de alfaiate.



9
Tampa protetora
Pino
Retire a tampa protetora do pino e posicione o tecido alinhando o pino com a marca central no tecido.

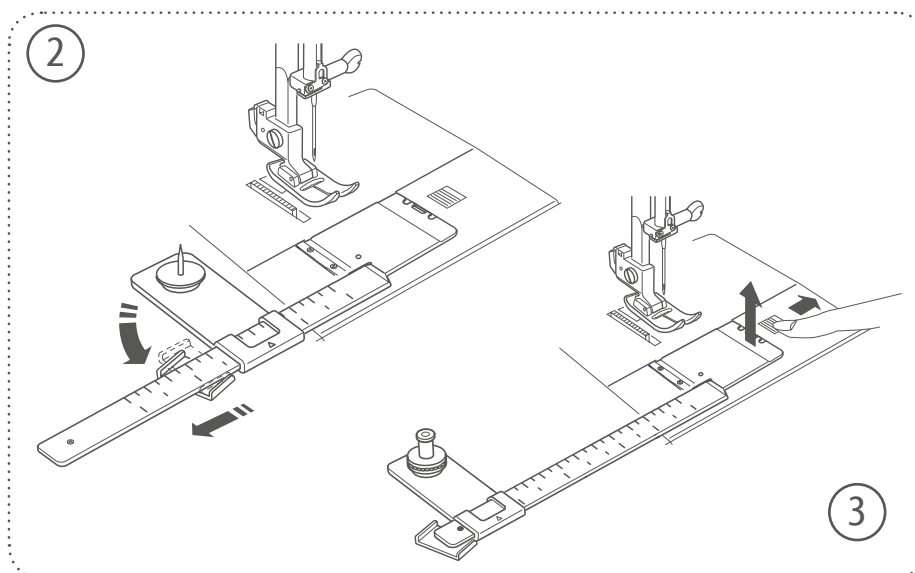
* Use uma entretela termocolante sempre que for um tecido fino ou leve para dar sustentação e evitar que o tecido enrugue.

Costurando:



1. Recoloque a tampa protetora do pino.
2. Guie o tecido enquanto a máquina costura, sem puxar ou empurrar o tecido.
3. Costure os outros círculos seguindo os mesmos passos.

Removendo:



1. Remova a mesa extensora ou a base móvel.
2. Solte a trava e arraste a placa central para a esquerda o máximo possível.
3. Mova o botão de liberação da chapa de acrílico da bobina para a direita e remova o aparelho puxando para cima a borda direita da base na direção da seta.
4. Encaixe a chapa de acrílico da chapa da bobina.
5. Encaixe a mesa extensora ou a base móvel.