

Versão 3.20

Instruções de instalação da Versão 3.20

Compatível com as máquinas de modelos
MC550E/500E/450E/400E com a versão 3.10

Esta atualização é exclusiva para as máquinas MC550E / MC550E LE / MC500E / MC450E / MC400E.

Não tente atualizar outros modelos.



Você precisará de computador ou notebook com sistema operacional Windows 11, 10, ou 8.1



Você precisará de um pen drive USB para fazer esta atualização. Use um pen drive 2.0 ou superior, vazio e com tamanho máximo 16GB.

Antes de iniciar a atualização da máquina leia o procedimento abaixo completo para entender os passos e se preparar para o processo de atualização.



Versão da máquina

Os arquivos de atualização estão separados para cada versão de máquina.

Para consultar a versão da sua máquina, ligue a máquina e verifique a informação que aparece na parte de baixo do visor, como mostrado na imagem ao lado.

Você precisa baixar o arquivo de acordo com a sua versão, para evitar danos à placa da sua máquina.

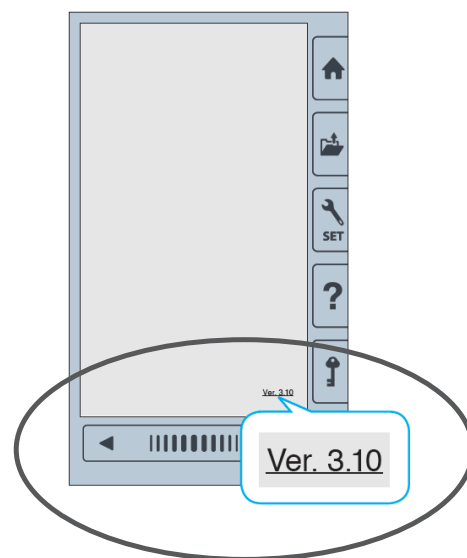
Quando você ligar a máquina, uma destas versões aparecerá:

- Tipo A - Versão sem letras no final **"Ver. 3.10 "**
- Tipo B - Versão com as letras "USB-S" no final **"Ver. 1.10(USB-S)"**
- Tipo C - Versão com as letras "USB-D" no final **"Ver. 1.00(USB-D)"**

ATENÇÃO

 **Esta é a instrução para atualização da versão sem letra tipo A.**

O número da versão aparece na parte de baixo da tela inicial, mas depois do número da versão não tem nenhuma letra, por exemplo Ver. 3.10



Se estiver na dúvida sobre a versão da sua máquina entre em contato com o atendimento do SAC.

WhatsApp SAC (11) 96497-5123

JANOME

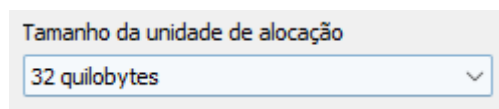
janome.com.br

PASSO 1 - Formatar o pen drive

Existem 2 métodos de se formatar um pendrive. Você precisa seguir apenas um deles de acordo com a sua necessidade.

Método 1 - Para computadores com sistema Windows 11, 10, e 8.1 users

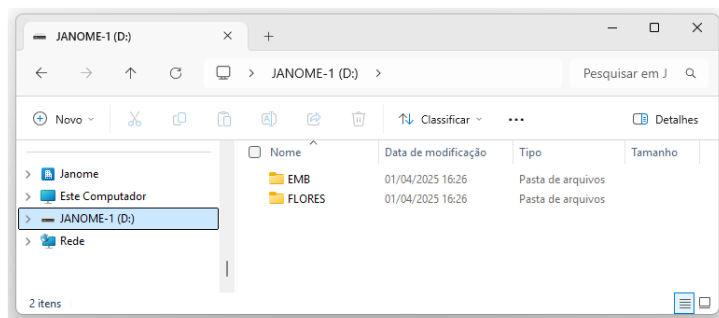
Método 2 - Apenas para computadores quando não é possível selecionar a opção de tamanho 32 quilobytes ou menos no campo 'Tamanho da unidade de alocação'.



Veja abaixo como formatar o seu pen drive.

Abaixo mostraremos apenas o método 1, que é o mais comum.

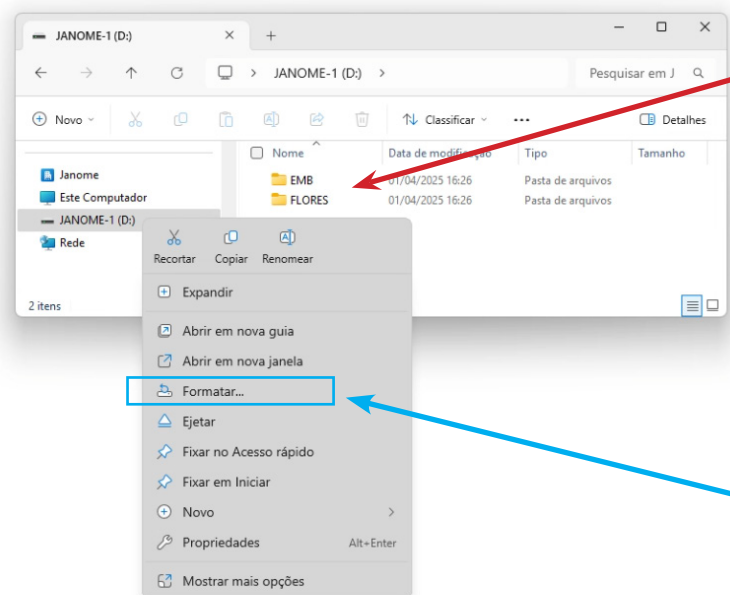
Em caso de dúvida entre em contato com o nosso atendimento via mensagem WhatsApp.

**Método 1**

1. Encaixe o pen drive no computador.

Abra uma janela do Explorador de Arquivos.

Clique com o botão esquerdo do mouse sobre o ícone do pen drive USB flash drive que você deseja formatar para ver o conteúdo do pen drive.

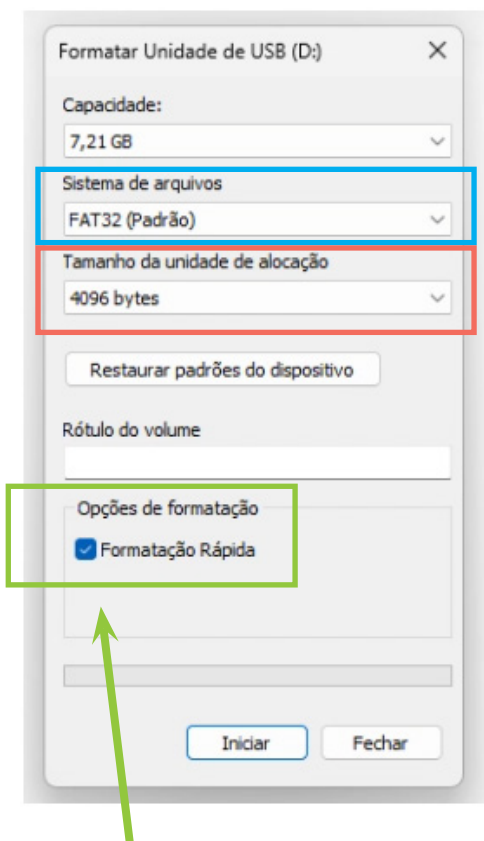


Copie o conteúdo que está dentro do seu pen drive para uma pasta do seu computador pois a formatação apagará tudo que estiver dentro do seu pen drive.

2.

Clique com o botão direito do mouse sobre o ícone do pen drive USB que você deseja formatar.

Clique com o botão esquerdo do mouse na opção 'Format' ou 'Formatar'.



3.

A janela para Formatar Unidade aparecerá, conforme figura ao lado.

Selecione a opção 'FAT' ou 'FAT32' no campo Sistema de arquivos.

4.

No campo 'Tamanho da unidade de alocação', selecione 32 quilobytes ou menos.

ATENÇÃO:

Nunca selecione o tamanho 64 quilobytes ou maior.

A opção Tamanho de Alocação Padrão também pode resultar em uma formatação de 64 quilobytes ou maior, por isso também não use esta opção.

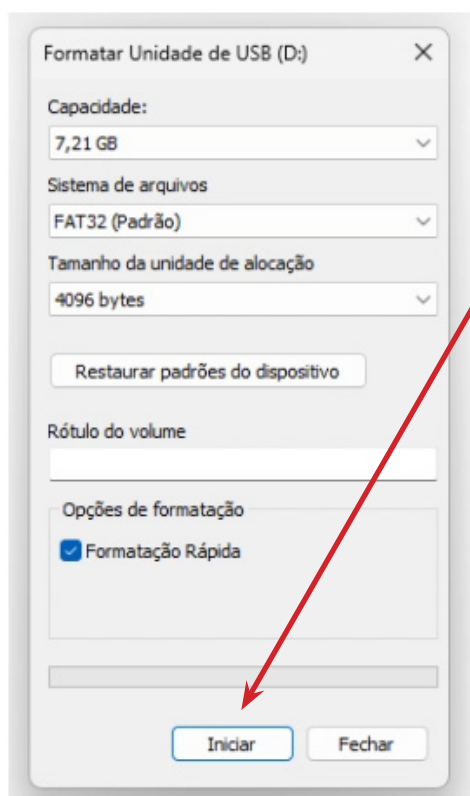
Se não tiver opção disponível menor que 64 quilobytes, por favor faça a formatação do MÉTODO 2, mostrada a seguir.

IMPORTANTE:



Se esta opção de 'Formatação Rápida' estiver marcada, a formatação do pendrive vai ser feita mais rapidamente. Se estiver desmarcada ela pode demorar.

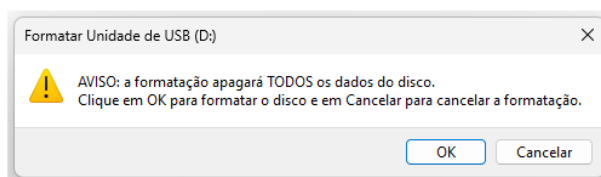
Se possível, marque esta opção.



5.

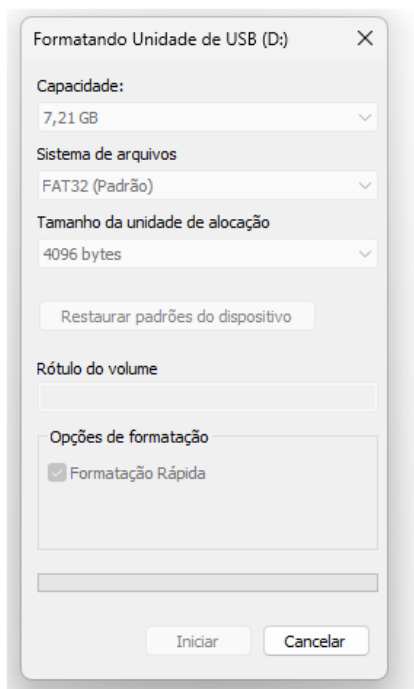
Clique no botão **Iniciar** para começar a formatação do pen drive.

Após clicar no botão 'iniciar', uma mensagem de confirmação aparecerá.



Clique no botão 'OK' para continuar e formatar, mas se algum arquivo importante ainda estiver dentro do seu pendrive e você não fez uma cópia, clique no botão 'Cancelar'.

Salve os arquivos importantes no seu computador e reinicie a partir do passo 2.



6.

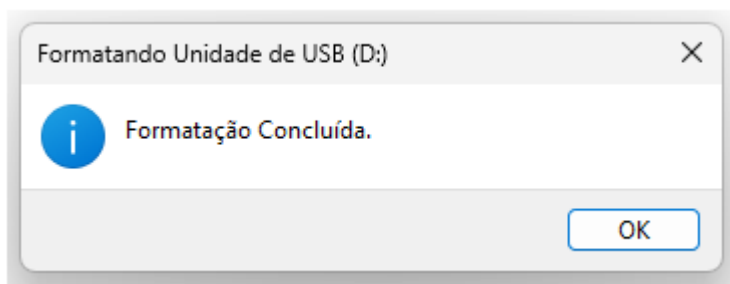
Aguarde a formatação do pen drive e não clique em nada enquanto seu computador formata o pen drive.

A janela ficará com os botões desativados.

Não clique em Cancelar.

7.

A mensagem abaixo será mostrada quando a formatação tiver sido concluída. Para fechar a janela clique no botão 'OK'.



Se você não conseguiu formatar o seu pen drive seguindo estas instruções, entre em contato com o nosso atendimento enviando uma mensagem via WhatsApp para que possamos auxiliar.

1.

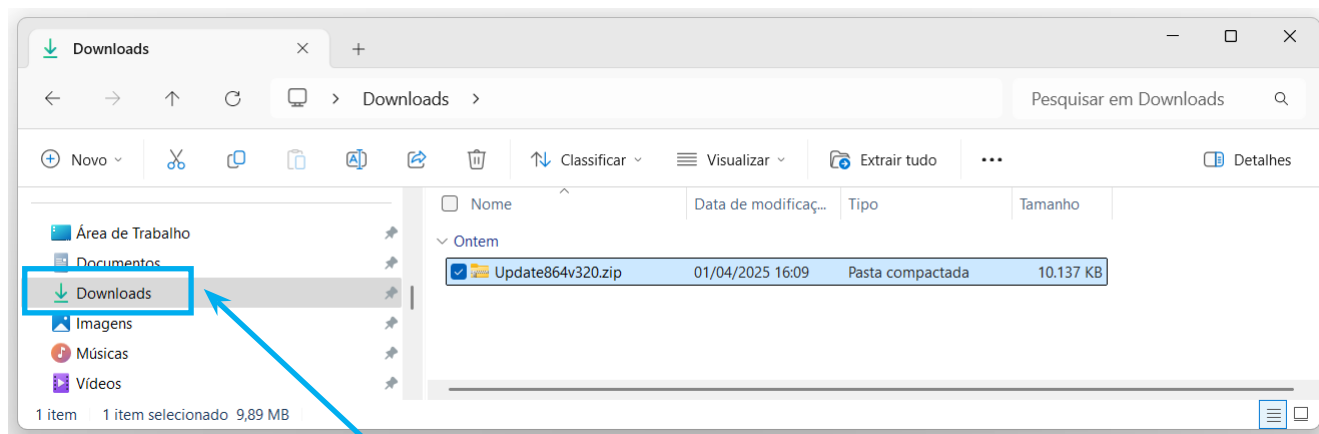
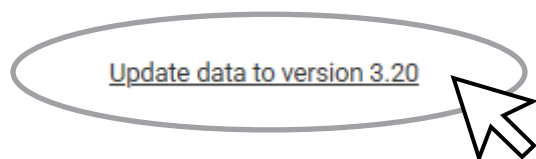
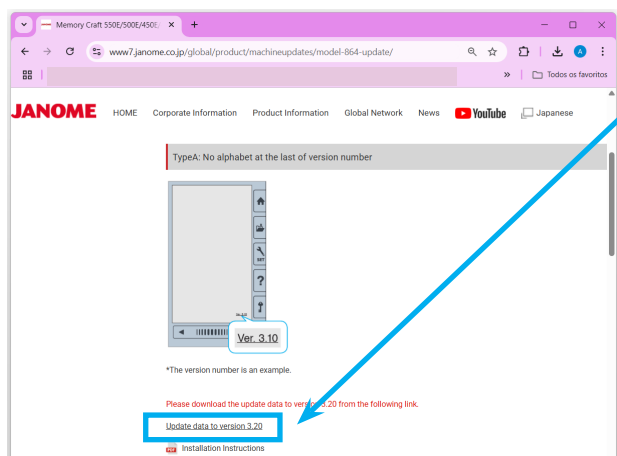
Clique no link e faça o download do arquivo da versão Ver. 3.20.

Link para o post original em inglês da Janome Japão:

<https://www7.janome.co.jp/global/product/machineupdates/model-864-update/>

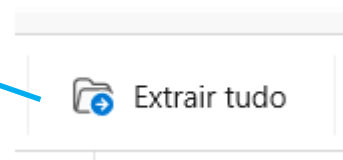
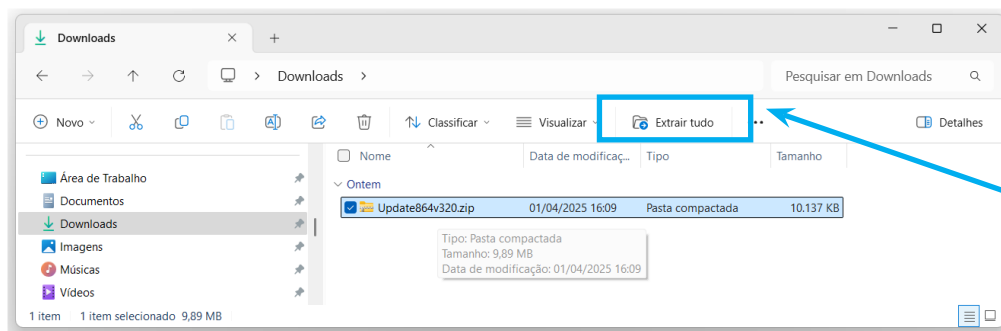
Ao clicar no link você chegará no post da Janome Japão e nele você encontra a imagem de acordo com a tela ao lado.

Localize o link "Update data to version 3.20" e clique para baixar o arquivo.



2.

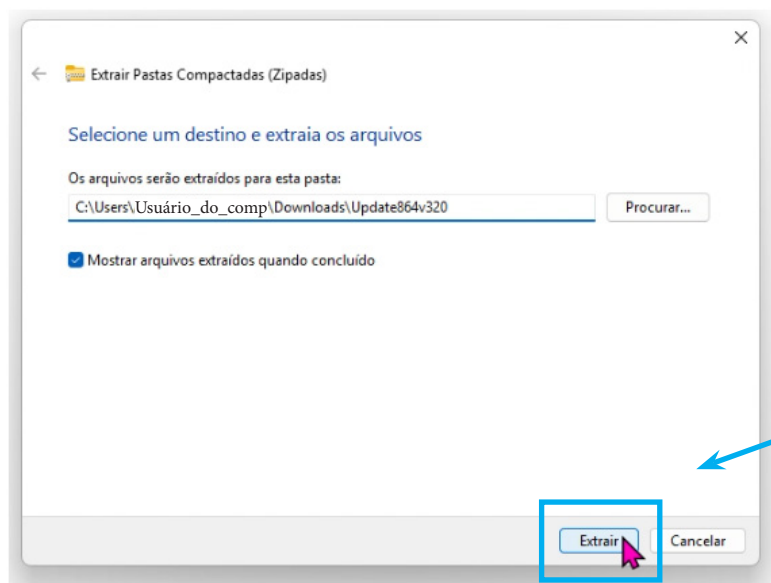
Quando você clicar no link o download começará automaticamente e o arquivo compactado ficará salvo na sua pasta 'Downloads'. Nome do arquivo baixado é "Update864v320.zip".



3.

Para descompactar o arquivo e extrair os itens que ele contém, clique com o botão esquerdo do mouse sobre ele para selecionar esse arquivo.

Em seguida clique com o botão esquerdo do mouse no botão 'Extrair tudo'.

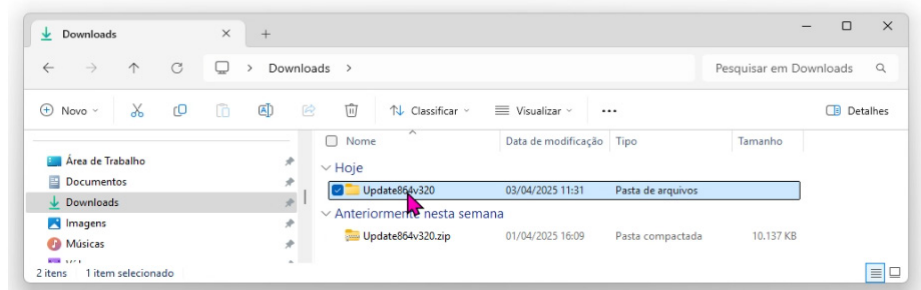


4.

A tela para Extrair o arquivo compactado aparecerá.

A pasta de destino é a mesma onde está o arquivo compactado, a pasta 'Downloads'.

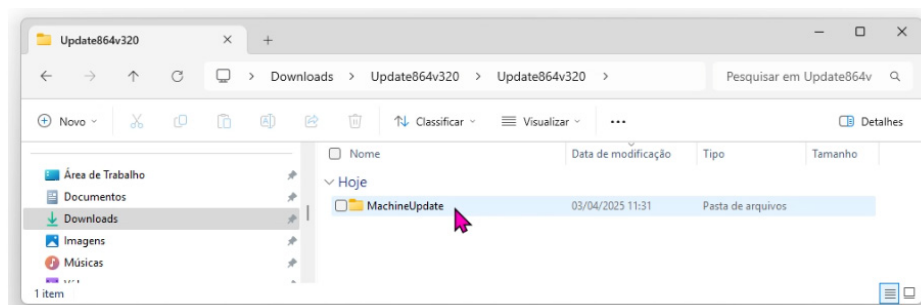
Clique em Extrair para continuar.



5.

Na pasta 'Downloads' do seu computador agora você terá uma pasta não compactada com o mesmo nome da pasta compactada.

Clique duas vezes com o botão esquerdo do mouse para abrir essa pasta nova (pasta não compactada).



6.

Ao entrar na pasta você verificará que tem outra com o mesmo nome dentro, clique nela com o botão esquerdo duas vezes para entrar nessa outra pasta.

Dentro dela terá uma outra pasta chamada '**MachineUpdate**'

Clique duas vezes com o botão esquerdo do mouse para entrar na pasta 'MachineUpdate'.

7.

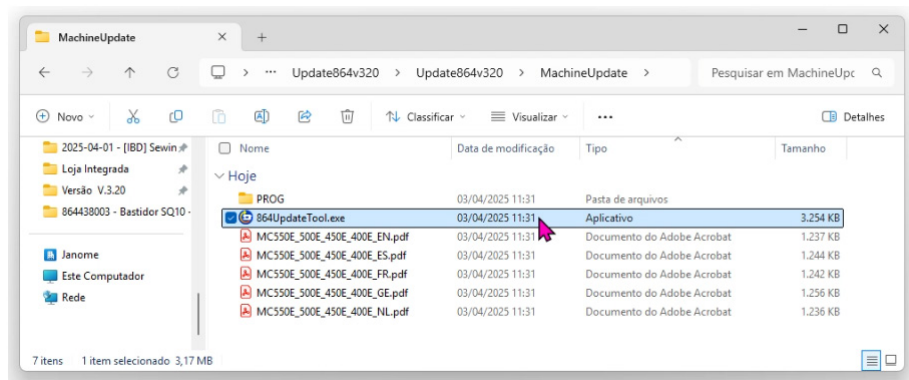


Verifique se o pen drive que foi formatado no passo anterior está encaixado no computador.

Se não estiver, conecte o pen drive na porta USB do seu computador.

Use apenas o pen drive que foi formatado de acordo com as instruções anteriores.

No próximo passo faremos a preparação do pen drive com a atualização para levar para a máquina.

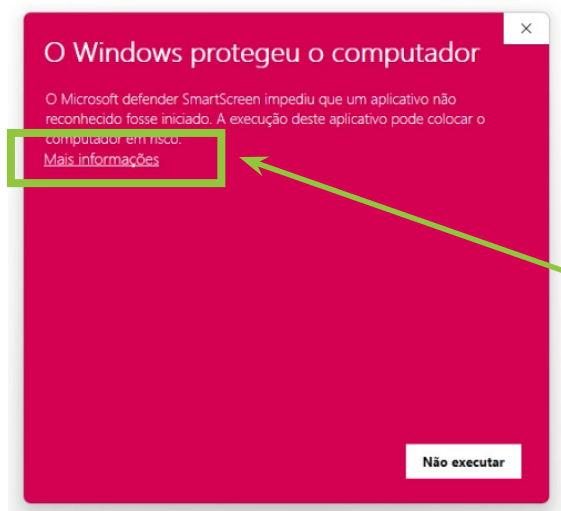


1. Iniciando o Arquivo

Com o pen drive conectado no computador, clique duas vezes com o botão esquerdo do mouse no arquivo **"864UpdateTool.exe"** para executar esse arquivo que é um aplicativo.



Este é o arquivo que vai preparar o pen drive com a atualização para a máquina.



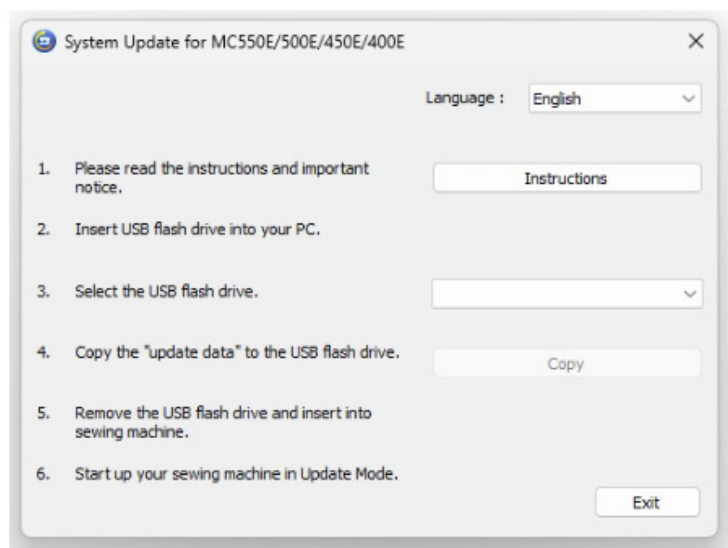
2.

Ao iniciar o arquivo o seu computador pode mostrar essa mensagem de que o 'Windows protegeu o computador'. É normal, pois é um sistema de alerta quando se está instalando ou executando um novo programa. Para prosseguir clique em 'Mais informações'. Se não aparecer a mensagem ao lado vá para o passo 4.

3.

Uma nova tela de alerta será mostrada com o nome do Aplicativo que iniciamos a execução.

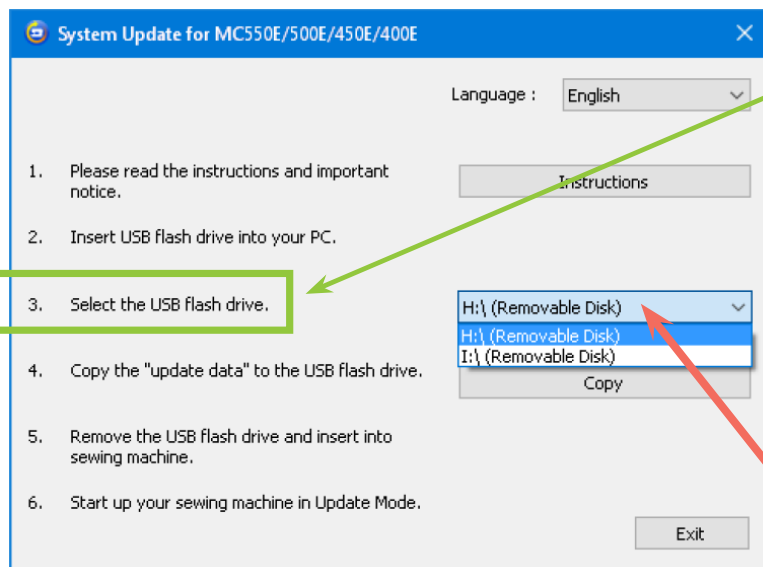
Para prosseguir clique no botão 'Executar assim mesmo'.



4. Conhecendo a tela inicial

Esta é a tela do Sistema de Atualização que vai carregar os arquivos da atualização para dentro do pen drive.

O botão 'Instructions' (instruções) vai mostrar arquivos PDF com as mesmas instruções que você está lendo aqui, porém em outros idiomas.



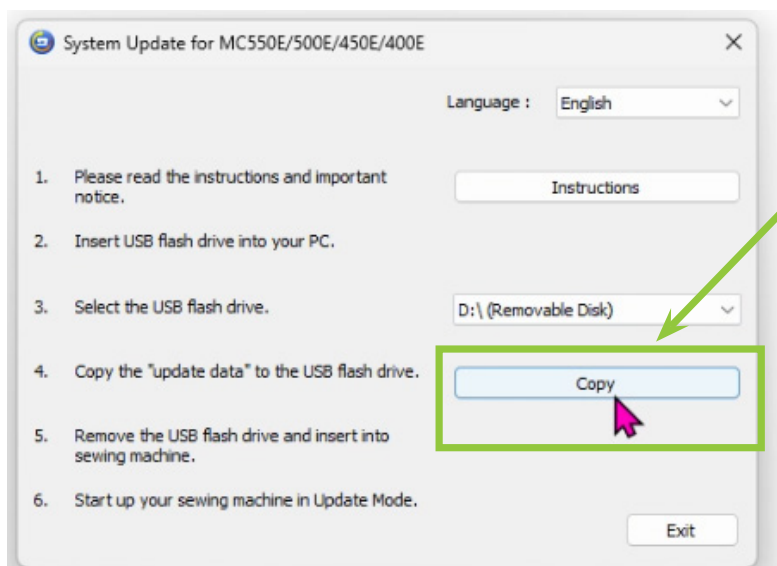
5. Selecionando o pen drive

No item 3 selecione o pen drive que está conectado no seu computador.

Quando você conecta o pen drive no computador ele mostra o pen drive com identificado com uma letra.

A letra que aparece para você pode ser diferente da imagem ao lado.

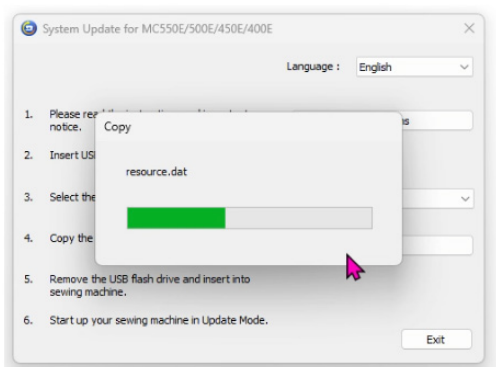
Escolha a letra que corresponde ao seu pen drive.



6. Copiando os arquivos de Atualização para o pen drive

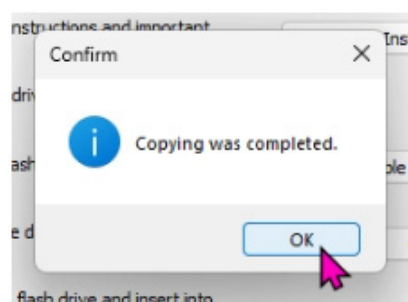
Clique no botão 'Copy' (Copiar) para iniciar o procedimento de geração dos arquivos no pen drive.

Este processo vai copiar os arquivos da atualização para dentro do pen drive selecionado anteriormente.



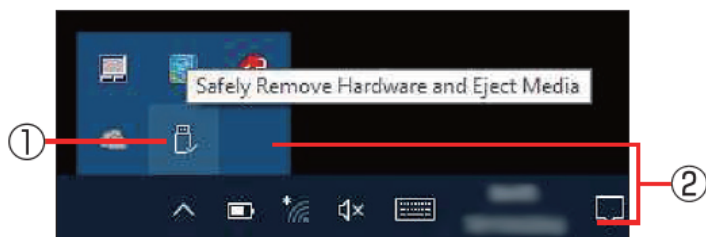
☞ Aguarde o processo finalizar sozinho.

Não clique em nada e não desligue o computador.



Quando o processo de cópia dos arquivos para o pen drive estiver finalizado, a tela ao lado aparecerá confirmando que a **Cópia foi completada**.

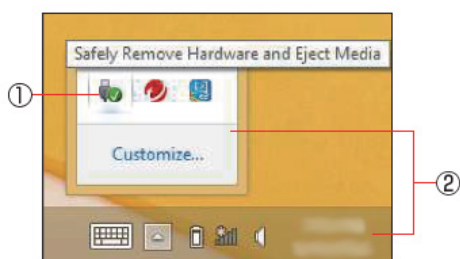
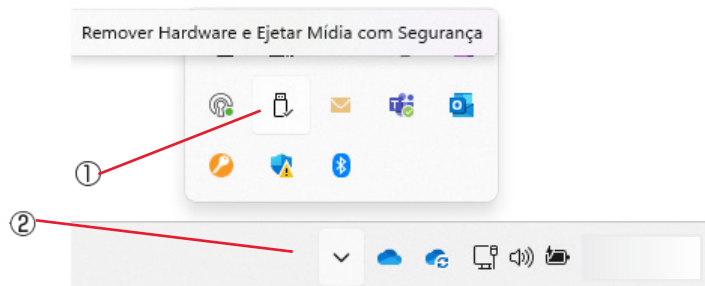
Clique em **OK** para finalizar e fechar a janela.



7. Retirando o pen drive do computador

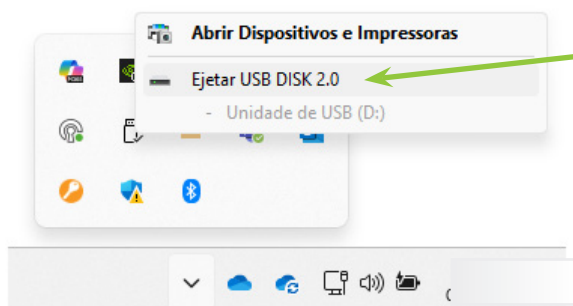
Para que o pen drive não tenha nenhum problema, é necessário retirar o pen drive do computador usando o sistema de **'Ejetar com Segurança'**.

(1) Na barra de tarefas do seu computador clique sobre o ícone do pen drive usando o botão esquerdo do mouse. Na lista de opções selecione o pen drive desejado para Ejetar (desconectar).



- ① Ícone para "Remove Hardware and Eject Mídia com Segurança"
- ② Barra de Tarefas

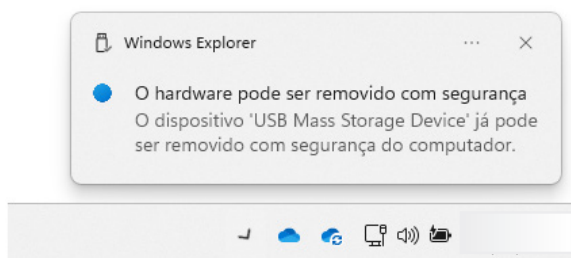
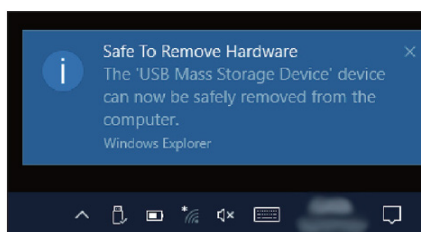
Dependendo da versão do seu computador a barra de tarefas e os ícones podem ser diferentes. Acima e ao lado colocamos 3 modelos diferentes como exemplo de onde você pode localizar essa informação.



(2) Quando clicar no pen drive desejado para ejetar, aparecerá a mensagem ao lado, clique em Ejetar USB.

(3) Se uma mensagem de erro aparecer, feche todas as aplicações e arquivos, e então repita o processo para Ejetar o pen drive a partir do item (1) acima.

(4) Retire o pen drive USB do computador somente depois que a mensagem **"O hardware pode ser removido com segurança"** (Safe to Remove Hardware) aparecer na tela.



Se o seu computador não mostrar a mensagem, verifique se o pen drive não está ocupado lendo ou salvando algum arquivo ou processo, somente depois retire o pen drive do seu computador.

1. Desligando a máquina

Para iniciar o processo de atualização da máquina desligue a máquina, colocando o interruptor da máquina na posição OFF (indicado pelo número zero 0)

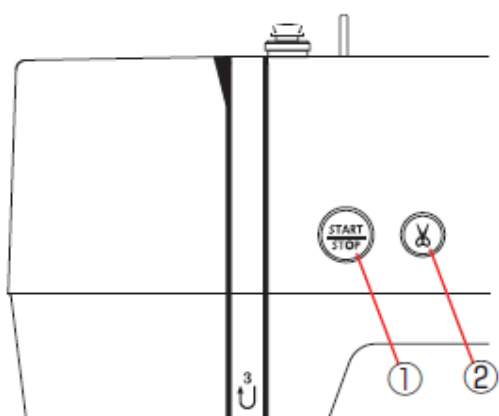


2. Conectando o pen drive

Conecte o pen drive que você preparou anteriormente com a atualização na porta USB da máquina.

Não use cabos extensores ou qualquer outro conector.

O pen drive deve ser conectado diretamente na máquina.

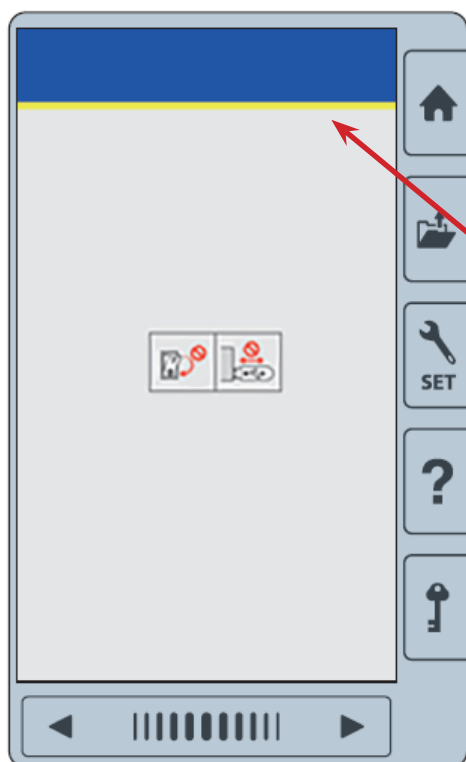


3. Ligando a máquina

- ① Botão Start/Stop
- ② Botão de Corte de Linha

Pressione os 2 botões ao mesmo tempo e mantenha-os pressionado, não solte.

Segurando os 2 botões pressionados ligue a máquina colocando o interruptor de energia na posição ON (indicada pelo número 1).



Mantenha os botões pressionados por pelo menos 3 segundos até que tela LCD fique na cor amarela.

4.

A Faixa Amarela aparecerá na tela LCD e o processo de atualização da máquina começará automaticamente.

* Se a faixa amarela não aparecer na tela LCD, consulte a seção **"SOLUÇÃO DE PROBLEMAS"** na página 12.

IMPORTANTE:

- Não desligue a máquina enquanto o processo de atualização está sendo feito. O processo pode demorar alguns minutos.
- Não remova o pen drive USB enquanto a máquina estiver atualizando.

6. Finalização da atualização

A tela LCD mostrará a mensagem **Finish (terminado)** indicando que a atualização foi completada.

6. Desligando a máquina

Após a atualização ser finalizada, desligue a máquina colocando o interruptor de energia na posição OFF (indicado pelo número zero 0).

7. Retirando o pen drive

Com a máquina **desligada** remova o pen drive da porta USB da máquina.

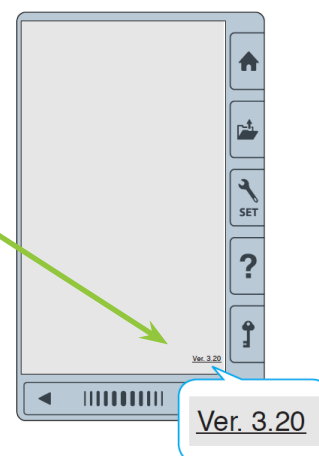
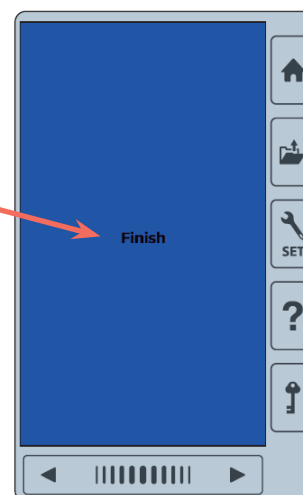
8. Ligando a máquina atualizada

Após retirar o pen drive, ligue a máquina colocando o interruptor de energia na posição ON novamente.

9. Verificando a nova versão

Assim que ligar a máquina a tela inicial mostrará a versão atualizada 3.20.

Isso indica que a atualização da máquina foi feita com sucesso.



ATENÇÃO:



Após atualizar a máquina e verificar que a nova versão está instalada, você deve apagar os arquivos da atualização que estão dentro do pen drive.

Não use esse pen drive novamente sem apagar os arquivos.

Ao usar esse pen drive na máquina com os arquivos depois de já ter atualizado a máquina pode causar danos à sua máquina.

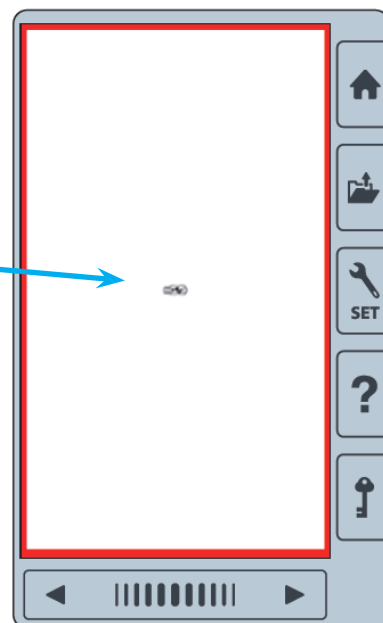
Lembre-se de apagar também os arquivos da atualização que ficaram no seu computador na pasta Downloads. Você não usará mais estes arquivos.

Se a atualização da máquina não foi completada com sucesso, verifique as seguintes situações de erro.

a. O ícone do pen drive USB aparece na tela LCD

(1) A máquina não conseguiu iniciar o sistema de atualização pois não detectou o pen drive USB. Troque de pen drive e reinicie o procedimento completo começando com a formatação na página 2.

(2) Verifique se o pen drive USB está encaixado corretamente na máquina. Se ele não estiver encaixado corretamente a máquina não reconhece o pen drive e não consegue fazer a atualização.



b. A tela LCD permanece preta

Se após tentar atualizar a máquina, ao ligar a máquina novamente a tela LCD continuar preta por mais de 1 minuto, entre em contato com o atendimento ao cliente enviando uma mensagem via WhatsApp para (11) 96497-5123.

c. A tela LCD permanece vermelha ou amarela

Verifique as seguintes situações e se o problema estiver na lista abaixo reinicie o procedimento completo começando na página 10.

(1) Verifique se o pen drive USB está encaixado corretamente na máquina. Se ele não estiver encaixado corretamente a máquina não reconhece o pen drive e não consegue fazer a atualização.

(2) Certifique-se de que a máquina não tenha sido desligada (posição OFF do interruptor) antes de finalizar a atualização.

(3) Verifique se o pen drive USB não foi retirado da máquina antes de finalizar a atualização.

(4) Certifique-se de que os arquivos da atualização foram corretamente copiados para dentro do pen drive USB. Veja na próxima página como conferir se todos os arquivos estão dentro do pen drive.



Localizando arquivos no computador

Abra uma janela do Explorador de Arquivos no seu computador.

Vá na pasta Downloads e localize a pasta que foi descompactada.

O nome da pasta é "Update864v320". Abra esta pasta para visualizar os arquivos que estão dentro dela.

Abra a pasta dentro dela até encontrar a pasta "MachineUpdate". Em seguida abra a pasta "MachineUpdate" e encontre a pasta "PROG".

Clique duas vezes sobre a pasta PROG para abrir e ver o conteúdo dela.

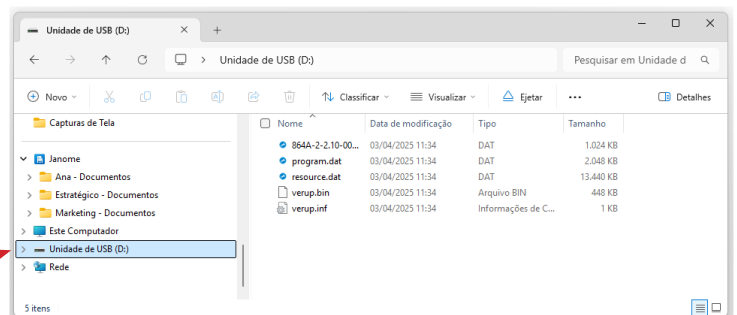
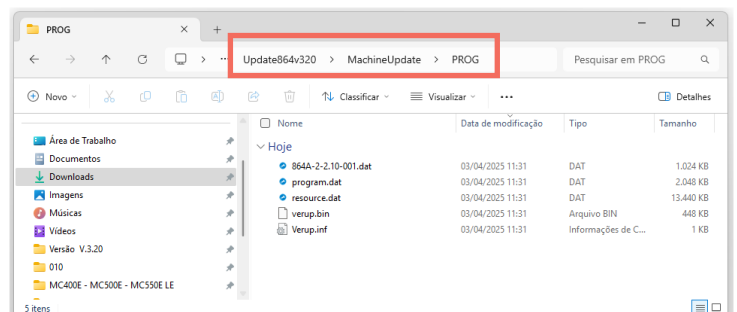
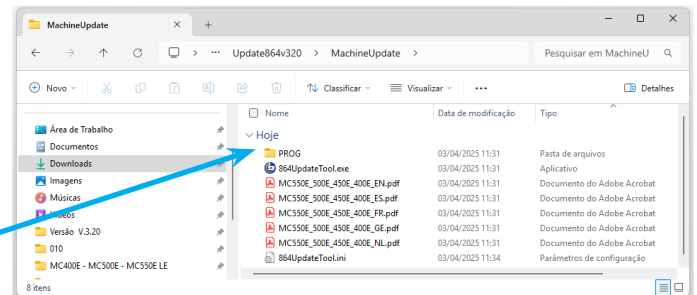
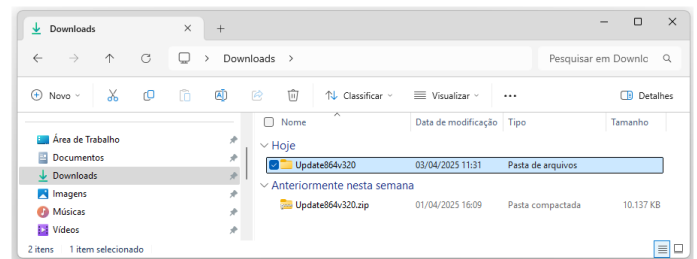
Estes são os arquivos que precisamos conferir se estão todos dentro do pen drive.

Localizando arquivos no pen drive

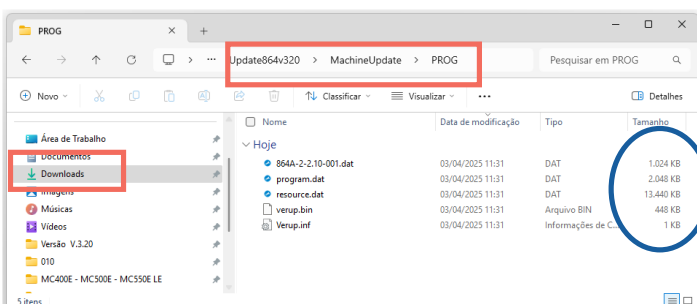
Conecte o pen drive em uma porta USB do seu computador.

Abra uma janela do Explorador de Arquivos e clique no ícone do seu pen drive para abrir e mostrar os arquivos que estão dentro dele.

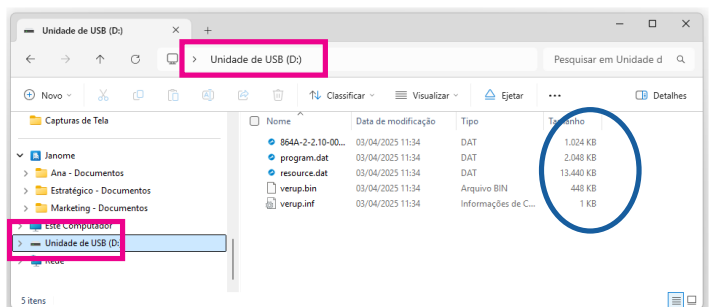
Faça uma comparação entre as duas pastas para ver se os arquivos são os mesmos e se o tamanho dos arquivos é o mesmo. Veja abaixo as 2 lado a lado.



Pasta do Computador (arquivos originais)



Pasta do Pen drive (arquivos copiados)



Se os arquivos do pen drive forem diferentes, reinicie o processo pela formatação do pen drive, na página 2.

Depois de confirmar que os arquivos do pen drive estão corretos, faça a verificação abaixo.

(1) Desligue a máquina colocando o interruptor de energia na posição OFF (indicado pelo número zero 0).

Remova o pen drive da máquina.

(2) Ligue novamente a máquina colocando o interruptor de energia na posição ON e verifique o resultado na tela. **Não pressione nenhum botão para ligar a máquina nesse momento.**

- Se a máquina iniciar com a tela normal verifique a versão e se a versão não mudou isso indica que a atualização do sistema não foi transferida corretamente para o pen drive USB e a atualização da máquina não foi feita.

Prepare um outro pen drive começando da formatação do pen drive na página 2.

- Se o ícone do pen drive USB aparecer na tela LCD isso indica que a máquina não conseguiu finalizar com sucesso o sistema de atualização.

Reinicie o procedimento completo começando com a formatação do pen drive na página 2.

Lembre-se, em caso de dúvida sobre a versão da sua máquina ou o procedimento de atualização, entre em contato com o atendimento do SAC.

WhatsApp SAC (11) 96497-5123